

starCASE
Montageanleitung
Assembly instructions
Instructions d'assemblage



Our *passion* is enclosures.

Sie haben sich für **starCASE** entschieden, das neue Gehäuse-Konzept nach dem **mehrWERT**-Prinzip.

You have made a decision for **starCASE**, the new enclosure conception according to the **addedVALUE** principle.

Vous êtes décidé en faveur d'**starCASE**, le coffret conçu selon le nouveau principe de **VALEURajoutée**.



mehrWERT 1: Integrierte Vertiefungen für Folientastaturen Folientastaturen oder Frontplatten einfach in vorhandene Vertiefungen einклеben.

addedVALUE 1: Integrated recesses for membrane keypads Simply fit keypads or front panels into the existing recesses

VALEURajoutée 1: Evidements pour claviers à effleurement Les claviers à effleurement ou les panneaux avant sont simplement colés dans les évidements



mehrWERT 2: Befestigung bei geschlossenen Gehäusen Deckel schließen und Gehäuse vor dem Aufrasten der Designblenden montieren.

addedVALUE 2: Enclosure can be installed after closing Close lid and install enclosure before fitting the design covers

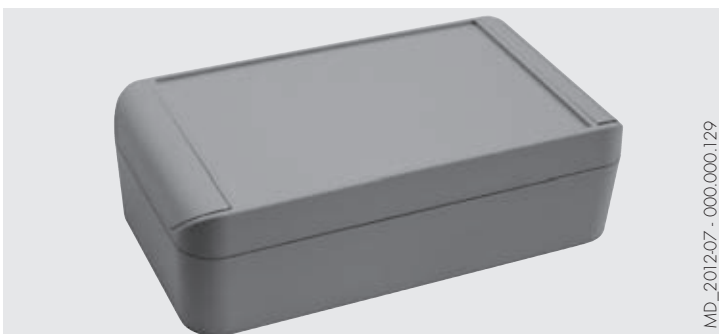
VALEURajoutée 2: Fixer le coffret, ce dernier étant fermé Fermer le couvercle et monter le coffret avant d'engager la cache "designer"



mehrWERT 3: Designblenden für perfektes Aussehen Nach Befestigung des Gehäuses Designblenden aus Kunststoff aufrasten.

addedVALUE 3: Design covers for design appearance Once the enclosure has been fastened, engage plastic covers.

VALEURajoutée 3: Caches "designer" pour une présentation optique parfaite Une fois le coffret fixé, engager les caches "designer" en plastique.



MD_2012/07 - 000.000.129

mehrWERT 4: Zugangssicherung durch Steckschlösser optional

addedVALUE 4: Access is safeguarded by means of insert locks on request

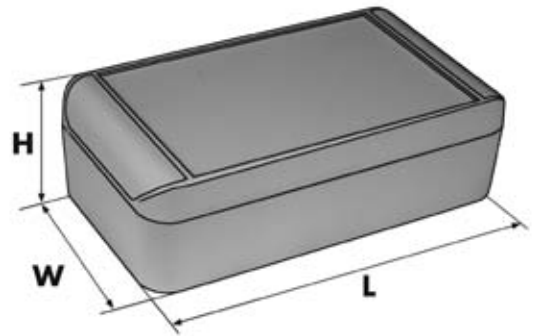
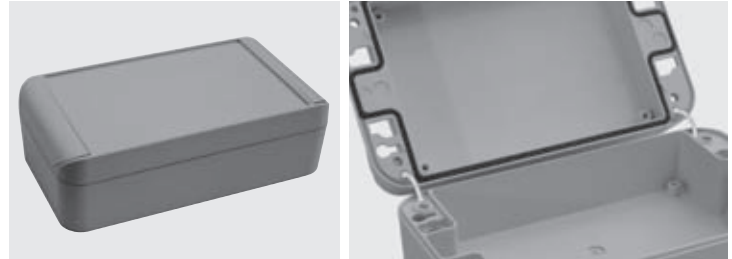
VALEURajoutée 4: Accès protégé au moyen de serrures à douille sur demande



mehrWERT 5: Integrierte Deckelhalterungen Zum Lieferumfang gehören Deckelhalterungen. Diese einfach in vorhandene Aufnahmen an der gewünschten Seite stecken.

addedVALUE 5: Integrated lid supports Lid supports are part of the delivery. Just insert them in the existing receptacles on the required side

VALEURajoutée 5: Supports de couvercle intégrés Les supports de couvercle font partie de la livraison. Engager ces derniers dans le réceptacle prévu à cet effet du côté désiré



starCASE

Lieferübersicht - Delivery overview - Tableau synoptique des livraisons

Type	mm:	W	L	H
1. SC 090		90	120	50
2. SC 092		90	160	50
3. SC 110		110	140	60
4. SC 112		110	200	60
5. SC 130		130	160	60
6. SC 150		150	180	60
7. SC 172		170	280	60



ROLEC Gehäuse-Systeme GmbH
 Kreuzbreite 2
 D-31737 Rinteln Germany
 Fon +49(0)5751-4003-0
 Fax +49(0)5751-4003-50
 info@rolec.de / www.rolec.de