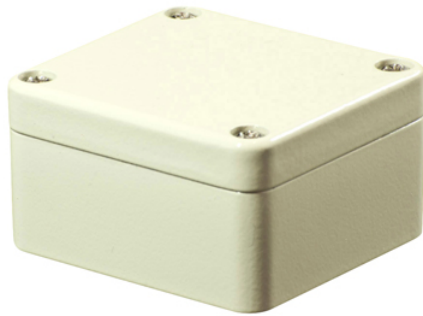


**112.061.000**  
**aluKOM-Ex AK-Exi 061**



**Dati tecnici**

Materiale	Alluminio
Classe di protezione	IP 66/EN 60529
Colore	Grigio ghiaia RAL 7032
Certificazioni	ATEX Ex Enclosure, IECEX Ex Empty Enclosures, IECEX EX Enclosures
Lunghezza	58 mm
Larghezza	64 mm
Altezza	36 mm
Peso (g)	160 g
Paese di produzione	Germania
Codice armonizzato	76169910

## **aluKOM-Ex**

IL CONTENITORE IN ALLUMINIO CLASSICO DELL'INVENTORE DI CONTENITORI  
FRIEDHELM ROSE IN VERSIONE ANTIDEFLAGRANTE EX

### **IP 66**

aluKOM-EX è una serie di prodotti testati in grado di offrire una varietà di modelli adeguata. I contenitori di questa serie possono essere forniti come contenitori vuoti per apparecchiature nonché nella versione Ex e ed Ex i. I contenitori soddisfano lo standard di sicurezza IP 66. Sono ugualmente disponibili avvitamenti per cavi e ulteriori accessori adatti per ambienti a rischio di esplosione.

Dimensioni dei contenitori  
23 dimensioni

Dimensioni: L x P x A

da 58 x 64 x 36 mm fino a 600 x 310 x 110 mm

Ulteriori informazioni  
Compatibile con i modelli comunemente reperibili in commercio

Ampia scelta di accessori disponibili

In opzione: Avvitamenti per cavi compatibili Ex e ed Ex i di diversi produttori

In opzione: Morsetti in fila compatibili Ex e ed Ex i di diversi produttori

Approvazioni contenitore vuoto per apparecchiature  
II 2 GD Ex e II tD A21 IP66

KEMA 02ATEX2054 U

Temperature operative  
da - 20°C a +60°C

Approvazioni contenitore per morsetti  
II 2 GD Ex e II T6 tD A21 T80°C IP66

II 2 GD Ex e ia IIC T6 tD A21 T80°C IP66

II 1 G Ex ia IIC T6 IP66

KEMA 02ATEX2054

Temperatura ambiente  
da - 20°C a +40°C

Connessione per conduttore di protezione  
Connessione per un conduttore di protezione esterna in acciaio inossidabile.

Interno: Connessione per conduttore di protezione tramite bus di terra o morsetti PE

Contenitore  
Lega di alluminio

EN AC 44300/EN AC-44200 (DIN EN 1706)

Diagonale di sformatura  $1^\circ >$  le luci della dimensione interna si riducono di  $1^\circ$  su tutto il perimetro verso il fondo.

#### Fissaggio

Canali viti separati, fascette di fissaggio in acciaio temperato disponibili come accessorio

#### Componenti interni

Filettatura di fissaggio M4/M6 laterale sul corpo del contenitore

#### Grado di protezione

IP 66 / EN 60529

#### Guarnizione

Sistema con chiave e serratura e guarnizione in silicone, Resistenza termica: da  $-50^\circ\text{C}$  a  $+140^\circ\text{C}$

#### Viti del coperchio

Acciaio temperato 1.4567, imperdibili

#### Superficie

Verniciatura alle polveri RAL 7032, grigio asfalto

In opzione: Colori speciali

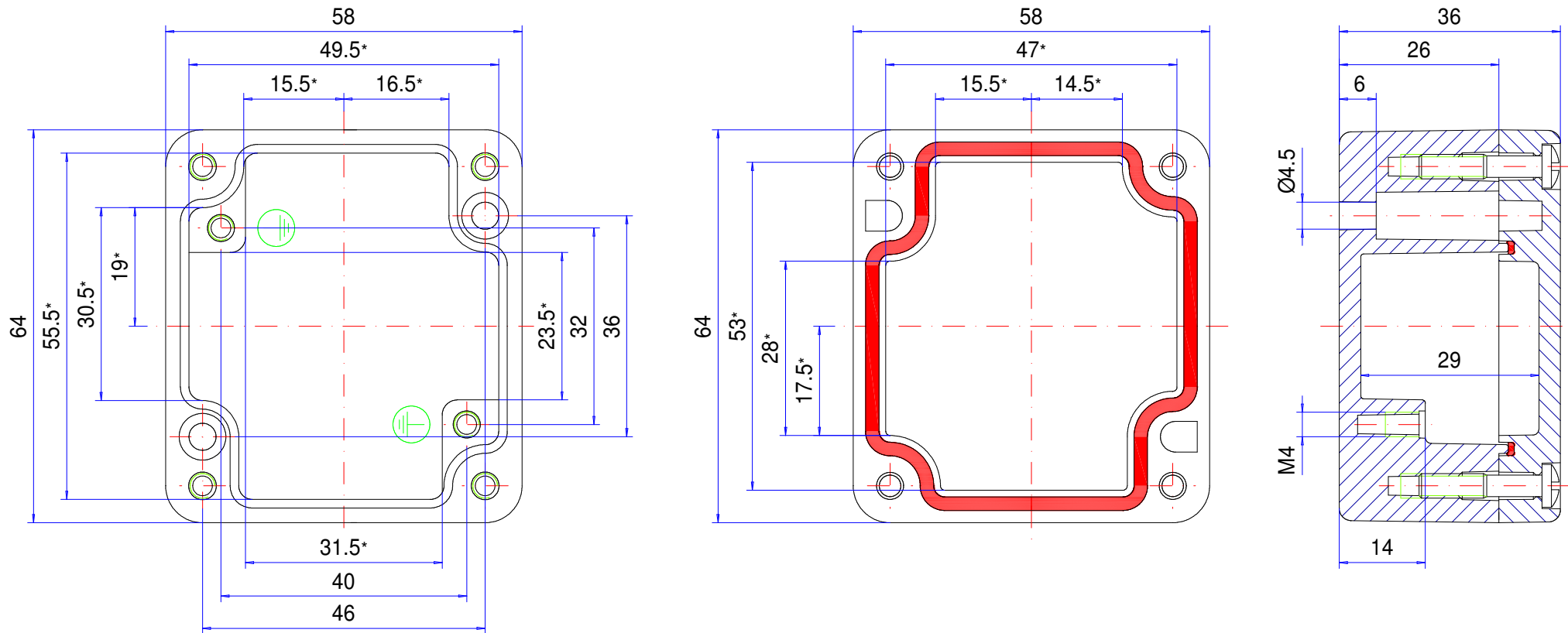
Assistenza ROLEC

Avvaletevi della nostra offerta full-service per contenitori pronti all'installazione


# Enclosure series aluKOM-Ex

Type: AK 061 Exi

Material-No.: 112.061.000



\* Please note: Mould slope for casting ejection, dimensions in the amount of the bottom!

Enclosure material	GD-Al Si 12 (DIN 1725)		Earthing screws	2x M4x6, copper-plated
Lid screws	4x stainless steel 1.4567 (V2A), captive		Coating	Powder coating RAL 7032, pebble grey
Gasket	1x silicone, red		Tolerance	GTA 13/5 DIN 1688-4 (outside dimensions ±0,5mm)
Ingress protection	IP66 EN 60529		Grounding	Outside ground EN 60079-0
Weight	163 g			